

CATALOGUE DE FORMATIONS

2023



www.qualisante.fr





La certification qualité a été délivrée au titre de la catégorie d'actions suivantes : actions de formation.

Sommaire

Présentation	Page 6
1. Qualité/Certification	Page 11
1.1 Présentation générale Démarche qualité/Gestion des risques	Page 12
1.2 Analyse d'évènements indésirables graves par retour d'expérience (CREX, RMM	Page 13
1.3 Outils qualité : cartographie des risques, programme d'actions, tableau de bord indicateurs	Page 14
1.4 Identitovigilance	Page 15
1.5 La certification HAS des établissements sanitaires	Page 16
1.6 Les méthodes d'évaluation (patient traceur, parcours traceur,...)-Certification établissements sanitaires	Page 17
1.7 La certification HAS des établissements et services sociaux et médico-sociaux	Page 18
1.8 Les méthodes d'évaluation - Certification établissements et services sociaux et médico-sociaux	Page 19
1.9 Qualité de vie au travail	Page 20
2. Bloc opératoire/SSPI	Page 21
2.1 Bloc opératoire et certification HAS	Page 22
2.2 Gestion des risques au bloc opératoire	Page 23
2.3 Sécurité du patient au bloc opératoire	Page 24
2.4 Circuit des dispositifs médicaux	Page 25
2.5 Le responsable de bloc opératoire	Page 26
2.6 Gestion des risques en SSPI	Page 27
2.7 Prise en charge de la douleur post-opératoire	Page 28
2.8 L'infirmier en SSPI	Page 29

Sommaire

3. AFGSU	Page 31
3.1 AFGSU Niveau 1	Page 32
3.2 AFGSU Niveau 1 Réactualisation	Page 33
3.3 AFGSU Niveau 2	Page 34
3.4 AFGSU Niveau 2 Réactualisation	Page 35
4. Préparation concours IADE/IBODE	Page 37
4.1 Préparation concours IADE	Page 38
4.2 Préparation concours IBODE	Page 39
INFORMATION CONCERNANT LES CONDITIONS DE COLLECTE ET TRAITEMENT DE VOS DONNÉES PERSONNELLES	Page 41

Modalités d'inscription

Pour toute demande
d'inscription ou de
renseignements :

contact@qualisante.fr

06.87.57.39.37



Le centre de formation

QualiSanté est né de la mutualisation de l'expertise soignante et l'expertise administrative des deux fondateurs du centre de formation.

Nous proposons des formations et accompagnements opérationnels dans certains domaines du secteur de la santé afin de répondre aux enjeux de qualité et de sécurité des soins des patients.

Forts de nos expériences professionnelles, nous tenons à répondre aux besoins des acteurs du terrain, dans le but de former les professionnels de demain.



L'équipe de QualiSanté est complétée par des formateurs experts dans leur domaine : responsable bloc opératoire, directeur des soins, expert-visiteur de la Haute Autorité de Santé, médecin anesthésiste,

Le règlement intérieur et le livret d'accueil du centre de formation sont disponibles et peuvent être demandés à l'adresse suivante : contact@qualisante.fr

Pour contacter les Référents administratifs, pédagogiques et handicap
contact@qualisante.fr

Nous proposons des formations dans les domaines suivants :



Qualité/certification



Bloc opératoire/SSPI



AFGSU



**Préparation
concours IADE/IBODE**

Toutes nos formations peuvent être adaptées, en fonction de vos besoins.

Elles sont réalisées sur le site du demandeur ou en distanciel.

Nous accompagnons également les établissements de santé dans divers projets comme par exemple :

Organisation



- Projet d'établissement de santé et de service,
- Élaboration de documents/protocoles (charte bloc opératoire, identitovigilance, Manuel qualité,...),
- Organisation des parcours de soins,
- Dossier d'autorisation,
- Visite de conformité.

Certification



- Certification HAS,
- Gestion des risques,
- Audit du système de management de la qualité,
- Cartographie des risques,
- Patient Traceur,
- Circuit du médicament,
- Dépôt de sang,
- Bloc opératoire.

Un accompagnement sur-mesure dans vos projets est proposé par nos équipes.

Modalités pédagogiques

Les modalités pédagogiques sont variées, selon les formations proposées : apports théoriques, documentation pédagogique remise à chaque participant, étude de cas, analyse de pratiques professionnelles, mises en situation,

Enquêtes de satisfaction

Les questionnaires de satisfaction sont distribués à la fin de la formation, ou envoyés par voie électronique aux stagiaires. Le centre de formation traite et analyse ensuite ces questionnaires.

Réclamations

Les réclamations sont à adresser au Centre de formation, par courrier au 47 boulevard de Courcelles 75008 Paris, ou par mail (qualisante.formation@gmail.com). Un accusé et une réponse seront apportés aux réclamants.

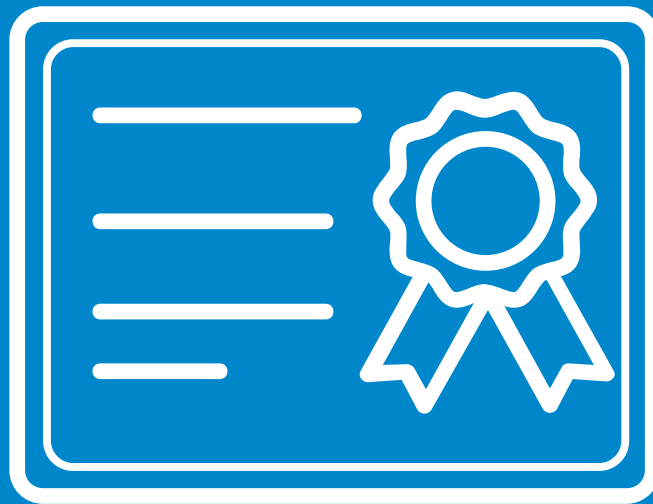
Accessibilité handicap

Adaptation des formations

Les personnes en situation de handicap souhaitant suivre une formation sont invitées à nous contacter directement afin d'étudier ensemble les possibilités d'aménagement au sein de notre centre de formation.

Le référent handicap est identifié au sein du centre de formation et peut être contacté à l'adresse suivante : contact@qualisante.fr





1. Qualité/Certification

1.1 Présentation générale Démarche qualité/Gestion des risques

Objectif

Connaître les enjeux et les objectifs d'une démarche qualité dans le secteur de la santé.

Comprendre la gestion des risques appliquée au secteur de la santé.

Définir un évènement indésirable et les différentes analyses.

Comprendre la démarche de certification.

Public concerné

Equipe de direction, médecin, directeur médical, président de la CME, pharmacien, directeur des soins, cadre de santé, responsable de service, service qualité, IDE, AS,

Prérequis

Aucun prérequis.

Compétences visées

Connaître et mettre en œuvre la démarche qualité et la gestion des risques.

Contenu de la formation

- Présentation de la démarche qualité,
- Analyse des questionnaires de satisfaction / Procédure en cas de plainte,
- La gestion des risques en établissement de santé,
- Exemple d'évaluation : audit, RMM, CREX etc.,
- La certification, démarche d'évaluation externe,
- Présentation des méthodes d'évaluation,
- Focus sur le patient traceur

Intervenants

Responsable qualité.

Durée

1 jour de formation (7H).

Tarif

Formation inter : 300 euros HT.

Formation Intra (dans vos locaux ou à distance) : devis à demander.

1.2 Analyse d'évènements indésirables graves par retour d'expérience (CREX, RMM)

Objectif

Connaître les enjeux et les objectifs d'une analyse des évènements indésirables.

Connaître les différentes catégories d'évènements indésirables.

Connaître les différentes analyses d'évènements indésirables.

Public concerné

Equipe de direction, médecin, directeur médical, président de la CME, pharmacien, directeur des soins, cadre de santé, responsable de service, service qualité, IDE, AS,

Prérequis

Aucun prérequis.

Compétences visées

Contribuer aux retours d'expérience (CREX ou RMM).

Contenu de la formation

- Présentation de la gestion des risques dans le secteur de la santé,
- Les différentes catégories d'évènements indésirables,
- La gestion des risques en établissement de santé,
- Exemples d'évaluation : RMM, CREX etc.,
- Les différentes méthodes d'évaluation (ALARM, arbres des causes,...)

Intervenants

Responsable qualité.

Durée

0,5 jour de formation (4H).

Tarif

Formation inter : 200 euros HT.

Formation Intra (dans vos locaux ou à distance) : devis à demander.

1.3 Outils qualité : cartographie des risques, programme d'actions, tableau de bord indicateurs

Objectif

Connaître la gestion des risques dans le secteur de la santé.
Connaître la constitution d'une cartographie des risques.
Elaborer un plan d'actions.
Elaborer un tableau de bord des indicateurs.

Public concerné

Equipe de direction, médecin, directeur médical, président de la CME, pharmacien, directeur des soins, cadre de santé, responsable de service, service qualité, IDE, AS,

Prérequis

Aucun prérequis.

Compétences visées

Connaître et mettre en œuvre des outils de démarche qualité et gestion des risques.

Contenu de la formation

- La gestion des risques (a priori et a posteriori),
- La constitution d'une cartographie des risques,
- Elaboration d'un plan d'actions à partir de la cartographie des risques,
- Elaboration d'un tableau de bord des indicateurs.

Intervenants

Responsable qualité.

Durée

0,5 jour de formation (4H).

Tarif

Formation inter : 200 euros HT.

Formation Intra (dans vos locaux ou à distance) : devis à demander.

1.4 Identitovigilance

Objectif

Connaître les bonnes pratiques d'identitovigilance.

Identifier les étapes clés de l'identitovigilance dans le parcours d'un patient, et les risques associés.

Connaître les missions de la Cellule d'identitovigilance.

Public concerné

Equipe de direction, médecin, directeur médical, président de la CME, pharmacien, directeur des soins, cadre de santé, responsable de service, service qualité, IDE, AS,

Prérequis

Aucun prérequis.

Compétences visées

Connaître le processus d'identitovigilance et les risques liés à l'identitovigilance.

Contenu de la formation

- Le contexte réglementaire,
- Les enjeux de l'identitovigilance,
- Cartographie d'un parcours patient en lien avec l'identitovigilance : repérage des acteurs concernés, des risques à chaque étape du parcours,
- Outils : Cellule d'identitovigilance, Charte d'identitovigilance,
- Quelques notions sur la protection des données : RGDP.

Intervenants

Responsable qualité.
Directeur des soins

Durée

0,5 jour de formation (4H).

Tarif

Formation inter : 200 euros HT.

Formation Intra (dans vos locaux ou à distance) : devis à demander.

1.5 La certification HAS des établissements sanitaires

Objectif

Connaître la procédure de certification.
Connaître les différentes méthodes d'évaluation.
Identifier les critères impératifs et les critères avancés.

Public concerné

Equipe de direction, médecin, directeur médical, président de la CME, pharmacien, directeur des soins, cadre de santé, responsable de service, service qualité, IDE, AS,

Prérequis

Aucun prérequis.

Compétences visées

Préparer et mettre en œuvre la démarche de certification.

Contenu de la formation

- La démarche de certification : enjeux, objectifs,
- Le calendrier et le déroulement de la visite de certification,
- Les différentes méthodes d'évaluation : patient traceur, parcours traceur, audit système, traceur ciblé, audit d'observation,
- Les documents obligatoires à envoyer avant la visite de certification,
- Les critères impératifs et les critères avancés.

Intervenants

Responsable qualité.

Durée

1 jour de formation (7H).

Tarif

Formation inter : 300 euros HT.

Formation Intra (dans vos locaux ou à distance) : devis à demander.

1.6 Les méthodes d'évaluation (patient traceur, parcours traceur,...)-Certification établissements sanitaires

Objectif

Connaître la procédure de certification.
Connaître les différentes méthodes d'évaluation.

Public concerné

Equipe de direction, médecin, directeur médical, président de la CME, pharmacien, directeur des soins, cadre de santé, responsable de service, service qualité, IDE, AS, secrétaire

Prérequis

Aucun prérequis.

Compétences visées

Préparer et mettre en œuvre la démarche de certification.

Contenu de la formation

- La démarche de certification : enjeux, objectifs,
- Les différentes méthodes d'évaluation : patient traceur, parcours traceur, audit système, traceur ciblé, audit d'observation.

Intervenants

Responsable qualité.

Durée

0,5 jour de formation (4H).

Tarif

Formation inter : 200 euros HT.

Formation Intra (dans vos locaux ou à distance) : devis à demander.

1.7 La certification HAS des établissements et services sociaux et médico-sociaux

Objectif

Connaître la procédure de certification.
Connaître les différentes méthodes d'évaluation.
Identifier les critères impératifs et les critères avancés.

Public concerné

Equipe de direction, médecin, service qualité, cadre de santé, responsable de service, équipe soignante, équipe médico-sociale, ...

Prérequis

Aucun prérequis.

Compétences visées

Préparer et mettre en œuvre la démarche de certification.

Contenu de la formation

- La démarche de certification : enjeux, objectifs,
- Le calendrier et le déroulement de la visite de certification,
- Les différentes méthodes d'évaluation : accompagné traceur, audit système, traceur ciblé,
- L'entretien avec le Conseil de la vie sociale.

Intervenants

Responsable qualité.
Expert-visiteur de la HAS.

Durée

1 jour de formation (7H).

Tarif

Formation inter : 300 euros HT.
Formation Intra (dans vos locaux ou à distance) : devis à demander.

1.8 Les méthodes d'évaluation - Certification établissements et services sociaux et médico-sociaux

Objectif

Connaître la procédure de certification.
Connaître les différentes méthodes d'évaluation.

Public concerné

EEquipe de direction, médecin, service qualité, cadre de santé, responsable de service, personnel soignant, secrétaire, personnel médico-social,

Prérequis

Aucun prérequis.

Compétences visées

Préparer et mettre en œuvre la démarche de certification.

Contenu de la formation

- La démarche de certification : enjeux, objectifs,
- Les différentes méthodes d'évaluation : accompagné traceur, audit système, traceur ciblé,
- L'entretien avec le Conseil de la vie sociale.

Intervenants

Responsable qualité.

Durée

0,5 jour de formation (4H).

Tarif

Formation inter : 200 euros HT.

Formation Intra (dans vos locaux ou à distance) : devis à demander.

1.9 Qualité de vie au travail

Objectif

Connaître la définition et les enjeux de la QVT.

Connaître les différentes étapes pour la conduite d'une démarche QVT.

Avoir un aperçu des principaux outils et méthodes.

Public concerné

Personnel des ressources humaines, responsables de service, managers, personnel de direction, référent qualité de vie au travail,

Prérequis

Aucun prérequis.

Compétences visées

Piloter et mettre en œuvre une démarche de qualité de vie au travail.

Contenu de la formation

- De l'obligation de prévention à la QVT,
- Le cadre de la QVT (définition, enjeux),
- Du constat à la mise en œuvre dans les établissements sanitaires, médico-sociaux et sociaux,
- QVT et évaluation externe (HAS : les critères et attendus concernés),
- Se préparer et conduire une démarche QVT,
- Les clés de réussite et les points de vigilance,
- Exemple d'outil, méthodes,
- Exemples d'actions menées dans des établissements,
- Accompagnement dans les actions de prévention et d'amélioration.

Intervenants

Responsable qualité.

Durée

1 jour de formation (7H).

Tarif

Formation inter : 300 euros HT.

Formation Intra (dans vos locaux ou à distance) : devis à demander.



2. Bloc opératoire / SSPI

2.1 Bloc opératoire et certification HAS

Objectif

Connaître la démarche de certification, et les liens avec le bloc opératoire.

Connaître les méthodes d'évaluation qui s'appliquent au bloc opératoire.

Connaître les critères du référentiel de certification en lien avec le bloc opératoire.

Identifier les points clés nécessitant une attention particulière des experts visiteurs pendant la visite (bloc opératoire/chirurgie ambulatoire).

Public concerné

Equipe de direction, personnel du bloc opératoire, président de la CME, directeur médical, service qualité,...

Prérequis

Aucun prérequis.

Compétences visées

Préparer la certification en lien avec les critères concernant le bloc opératoire du référentiel de certification.

Contenu de la formation

- Présentation de la démarche de certification de la HAS, et organisation de la visite,
- Les méthodes d'évaluation de la certification,
- Les critères du référentiel en lien avec le bloc opératoire,
- Les points clés nécessitant une attention particulière des experts visiteurs pendant la visite,
- Zoom sur la chirurgie ambulatoire.

Intervenants

Responsable qualité.
Responsable bloc opératoire.

Durée

1 jour de formation (7H).

Tarif

Formation inter : 300 euros HT.

Formation Intra (dans vos locaux ou à distance) : devis à demander.

2.2 Gestion des risques au bloc opératoire

Objectif

Connaître la définition et les enjeux d'une gestion des risques.

Savoir constituer une cartographie des risques.

Savoir analyser des événements indésirables par le biais d'outils d'analyse.

Identifier les différents risques au bloc opératoire.

Public concerné

Equipe de direction, personnel du bloc opératoire, président de la CME, directeur médical, service qualité,...

Prérequis

Aucun prérequis.

Compétences visées

Identifier et analyser les risques au bloc opératoire.

Contenu de la formation

- Présentation de la gestion des risques dans le secteur de la santé,
- Définition, outils d'analyse de la gestion des risques a priori et a posteriori,
- Présentation d'une cartographie des risques du bloc opératoire,
- Les vigilances sanitaires.

Intervenants

Responsable qualité.

Responsable bloc opératoire.

Durée

1 jour de formation (7H).

Tarif

Formation inter : 300 euros HT.

Formation Intra (dans vos locaux ou à distance) : devis à demander.

2.3 Sécurité du patient au bloc opératoire

Objectif

Connaître des notions de démarche qualité et gestion des risques au bloc opératoire,
Utiliser la check list sécurité du patient aux différentes étapes du processus de prise en charge du patient,
Connaître les règles d'identitovigilance au bloc opératoire,
Gérer et maîtriser les risques infectieux.

Public concerné

Equipe de direction, personnel du bloc opératoire, service qualité,...

Prérequis

Expérience au bloc opératoire souhaitée.

Compétences visées

Assurer la sécurité de la prise en charge du patient au bloc opératoire.

Contenu de la formation

- Notions Démarche qualité et gestion des risques,
- La Certification HAS et le bloc opératoire,
- Évolution, mise en œuvre, utilisation et évaluation de la check list,
- Les différentes check lists,
- Les règles d'identitovigilance,
- Facteurs de risque infectieux et mesures préventives liés à l'opéré / l'acte chirurgical / l'acte anesthésique / l'environnement,
- Facteurs de risque infectieux spécifiques : patients porteurs de BMR, BHRé,....,
- Risques infectieux professionnels au bloc opératoire (AES),
- Outils d'aide à la gestion et à la maîtrise du risque infectieux : check-list, surveillance des ISO.

Intervenants

Responsable qualité.
Responsable bloc opératoire.

Durée

1 jour de formation (7H).

Tarif

Formation inter : 300 euros HT.
Formation Intra (dans vos locaux ou à distance) : devis à demander.

2.4 Circuit des dispositifs médicaux

Objectif

Connaître les différents types de dispositifs médicaux.
Connaître le circuit des dispositifs médicaux au bloc opératoire.

Public concerné

Equipe de direction, personnel du bloc opératoire, personnel de la pharmacie, service qualité,...

Prérequis

Expérience au bloc opératoire souhaitée.

Compétences visées

Définir les stratégies de choix des dispositifs médicaux (DM) stériles : usage unique vs. DM re-stérilisable.

Contenu de la formation

- Les différents types de dispositifs médicaux (usage unique, restérilisables, implantables),
- Le circuit des dispositifs médicaux au bloc opératoire (commande, stockage, réapprovisionnement),
- Réglementation : traçabilité, matériovigilance,
- Le circuit de la stérilisation.

Intervenants

Logisticien bloc opératoire.

Durée

0,5 jour de formation (4H).

Tarif

Formation inter : 200 euros HT.

Formation Intra (dans vos locaux ou à distance) : devis à demander.

2.5 Le responsable de bloc opératoire

Objectif

Identifier le contexte spécifique du bloc opératoire, ses difficultés et ses moyens.

Identifier les différents risques au bloc opératoire.

Savoir organiser l'activité opératoire.

Savoir analyser des événements indésirables et les pratiques professionnelles.

Public concerné

Responsable de bloc opératoire nouvellement en poste, IDE faisant fonction de responsable bloc opératoire,...

Prérequis

Expérience au bloc opératoire souhaitée.

Compétences visées

Appréhender les différentes missions d'encadrement du responsable de bloc opératoire afin de faciliter la prise de fonction.

Contenu de la formation

- Environnement du bloc opératoire : enjeux et contraintes, cartographie du processus,
- Démarche qualité/gestion des risques : définition, certification HAS, risques au bloc opératoire, événements indésirables, vigilances sanitaires, audits, outils d'analyse,
- Organisation de l'activité opératoire : planification et programmation opératoires, la charte de bloc, interactions avec les autres services, indicateurs d'activité,
- Gestion des dispositifs médicaux stériles et non stériles,
- Gestion des ressources humaines : fiche de poste, élaboration des plannings, réunion de service, parcours du nouvel arrivant, plan de formation, gestion de l'absentéisme.

Intervenants

Responsable qualité.
Responsable bloc opératoire.
Logisticien bloc opératoire.

Durée

2 jours de formation (14H).

Tarif

Formation inter : 600 euros HT.

Formation Intra (dans vos locaux ou à distance) : devis à demander.

2.6 Gestion des risques en SSPI

Objectif

Connaître la définition et les enjeux d'une gestion des risques.

Savoir constituer une cartographie des risques.

Savoir analyser des événements indésirables par le biais d'outils d'analyse.

Identifier les différents risques en SSPI.

Public concerné

Equipe de direction, personnel du bloc opératoire, personnel de la pharmacie, service qualité,...

Prérequis

Expérience au bloc opératoire ou en SSPI souhaitée.

Compétences visées

Identifier et analyser les risques en SSPI.

Contenu de la formation

- Présentation de la gestion des risques dans le secteur de la santé,
- Définition, outils d'analyse de la gestion des risques a priori et a posteriori,
- Présentation d'une cartographie des risques en SSPI,
- Les vigilances sanitaires.

Intervenants

Responsable qualité.
Responsable bloc opératoire.
IADE.

Durée

1 jour de formation (7H).

Tarif

Formation inter : 300 euros HT.

Formation Intra (dans vos locaux ou à distance) : devis à demander.

2.7 Prise en charge de la douleur post-opératoire

Objectif

Connaître les caractéristiques et la physiopathologie de la douleur postopératoire.

Connaître les différents types d'évaluation de la douleur.

Connaître les moyens de prévention de la douleur post-opératoire.

Connaître les différents traitements analgésiques.

Public concerné

Responsable de bloc opératoire, personnel SSPI, IADE,...

Prérequis

Aucun prérequis.

Compétences visées

Connaître les moyens de prévention et évaluer la douleur postopératoire.

Contenu de la formation

- Caractéristiques des douleurs postopératoires en fonction du type de chirurgie
- Physiopathologie de la douleur postopératoire : composantes neuro-endocrine, cardiovasculaire, respiratoire, gastro-intestinale, immunologique, psychologique, etc.
- Les échelles d'évaluation
- Moyens de prévention de la douleur postopératoire : Mesures préventives générales et préparation psychologique à l'intervention
- Les différents traitements analgésiques (risques, précautions d'utilisation et modalités de surveillance) : Analgésie par voie générale, analgésie contrôlée par le patient (PCA, PCEA), anesthésie locorégionale

Intervenants

Responsable qualité.

Responsable bloc opératoire.

Durée

0,5 jour de formation (4H).

Tarif

Formation inter : 200 euros HT.

Formation Intra (dans vos locaux ou à distance) : devis à demander.

2.8 L'infirmier en SSPI

Objectif

Savoir les différentes techniques d'anesthésie.

Connaître les médicaments utilisés en anesthésie.

Interpréter une feuille d'anesthésie.

Prendre en charge les principaux incidents et/ou accidents susceptibles de survenir en SSPI.

Connaître et maîtriser le fonctionnement du chariot d'urgence.

Public concerné

IDE exerçant depuis peu ou désirant exercer en SSPI,...

Prérequis

Être titulaire d'un diplôme d'Etat infirmier.

Compétences visées

Prendre en charge un patient, de son accueil à sa sortie de SSPI.

Contenu de la formation

- Les différents types d'anesthésie : générale, loco-régionale, locale,
- Les différentes familles de drogues utilisées en anesthésie : hypnotiques, morphinomimétiques, curares, antagonistes, médicaments de l'urgence,
- Prise en charge d'un patient en SSPI : accueil, surveillance, critères d'extubation, critères de sortie de SSPI, principales complications, spécificité de la chirurgie ambulatoire,
- Prise en charge de l'arrêt cardio-respiratoire : chariot d'urgence, défibrillateur, prise en charge de la douleur en postopératoire,
- Ateliers : pose de perfusion, intubation, ventilation artificielle – extubation, massage cardiaque externe.

Intervenants

IADE expérimenté.

Durée

1 jour de formation (7H).

Tarif

Formation inter : 300 euros HT.

Formation Intra (dans vos locaux ou à distance) : devis à demander.



3. AFGSU

3.1 AFGSU Niveau 1

Objectif

Obtenir l'AFGSU de niveau 1.

Public concerné

Personnels, non-professionnels de santé, exerçant au sein d'un établissement de santé, d'une structure médico-sociale ou auprès d'un professionnel de santé dans un cabinet libéral.

Prérequis

Aucun prérequis.

Compétences visées

Acquérir les connaissances nécessaires afin d'identifier une urgence vitale et de la prendre en charge seul ou en équipe en attendant l'arrivée de l'équipe médicale.

Participer à une urgence collective ou une situation sanitaire exceptionnelle.

Contenu de la formation

- Traumatismes,
- Hémorragies,
- Obstruction des voies aériennes,
- Inconscience,
- AVC,
- Réanimation cardio-pulmonaire.

Intervenants

Formateurs gestes et soins d'urgences habilités par le CESU.

Durée

2 jours de formation (14H).

Tarif

Formation inter : 200 euros HT.

Formation Intra (dans vos locaux) : devis à demander.

3.2 AFGSU Niveau 1 Réactualisation

Objectif

Réactualiser de l'AFGSU de niveau 1.

Public concerné

Personnels, non-professionnels de santé, exerçant au sein d'un établissement de santé, d'une structure médico-sociale ou auprès d'un professionnel de santé dans un cabinet libéral.

Prérequis

Avoir validé son AFGSU niveau 1, il y a moins de 3 ans.

Compétences visées

Acquérir les connaissances nécessaires afin d'identifier une urgence vitale et de la prendre en charge seul ou en équipe en attendant l'arrivée de l'équipe médicale.

Participer à une urgence collective ou une situation sanitaire exceptionnelle.

Contenu de la formation

- Traumatismes,
- Hémorragies,
- Obstruction des voies aériennes,
- Inconscience,
- AVC,
- Réanimation cardio-pulmonaire.

Intervenants

Formateurs gestes et soins d'urgences habilités par le CESU.

Durée

1 jour de formation (7H).

Tarif

Formation inter : 150 euros HT.

Formation Intra (dans vos locaux) : devis à demander.

3.3 AFGSU Niveau 2

Objectif

Obtenir l'AFGSU de niveau 2.

Public concerné

Professionnels de santé inscrits dans la quatrième partie du Code de la Santé Publique :

- Professions médicales (médecins, chirurgiens-dentistes, sages-femmes),
- Pharmaciens, préparateurs en pharmacie,
- Auxiliaires médicaux (infirmiers, masseurs-kinésithérapeutes, pédicures-podologues, ergothérapeutes, psychomotriciens, orthophonistes, manipulateurs d'électroradiologie médicale, audioprothésistes, opticiens-lunetiers, diététiciens, aides-soignants, auxiliaires de puériculture), Techniciens de laboratoire-préleveurs, Aides médico-psychologiques, Conducteurs ambulanciers, Assistantes dentaires).

Prérequis

Aucun prérequis.

Compétences visées

Acquérir les connaissances nécessaires afin d'identifier une urgence vitale et de la prendre en charge seul ou en équipe en attendant l'arrivée de l'équipe médicale.

Appliquer des mesures et utiliser des moyens de protections individuels et collectifs face à un risque à conséquence sanitaire.

Contenu de la formation

Traumatismes, Hémorragies, Obstruction des voies aériennes, Inconscience, Brûlures, AVC, Accouchement inopiné, Réanimation cardio-pulmonaire, Damage control, Situations sanitaires exceptionnelles, Risques NRBC-E.

Intervenants

Formateurs gestes et soins d'urgences habilités par le CESU.

Durée

3 jours de formation (21H).

Tarif

Formation inter : 380 euros HT.

Formation Intra (dans vos locaux) : devis à demander.

3.4 AFGSU Niveau 2 Réactualisation

Objectif

Réactualiser l'AFGSU de niveau 2.

Public concerné

Professionnels de santé inscrits dans la quatrième partie du Code de la Santé Publique :

- Professions médicales (médecins, chirurgiens-dentistes, sages-femmes),
- Pharmaciens, préparateurs en pharmacie,
- Auxiliaires médicaux (infirmiers, masseurs-kinésithérapeutes, pédicures-podologues, ergothérapeutes, psychomotriciens, orthophonistes, manipulateurs d'électroradiologie médicale, audioprothésistes, opticiens-lunetiers, diététiciens, aides-soignants, auxiliaires de puériculture), Techniciens de laboratoire-préleveurs, Aides médico-psychologiques, Conducteurs ambulanciers, Assistantes dentaires).

Prérequis

AAvoir validé son AFGSU de niveau 2, il y a moins de trois ans.

Compétences visées

Acquérir les connaissances nécessaires afin d'identifier une urgence vitale et de la prendre en charge seul ou en équipe en attendant l'arrivée de l'équipe médicale.

Appliquer des mesures et utiliser des moyens de protections individuels et collectifs face à un risque à conséquence sanitaire.

Contenu de la formation

Traumatismes, Hémorragies, Obstruction des voies aériennes, Inconscience, Brûlures, AVC, Accouchement inopiné, Réanimation cardio-pulmonaire, Damage control, Situations sanitaires exceptionnelles, Risques NRBC-E.

Intervenants

Formateurs gestes et soins d'urgences habilités par le CESU.

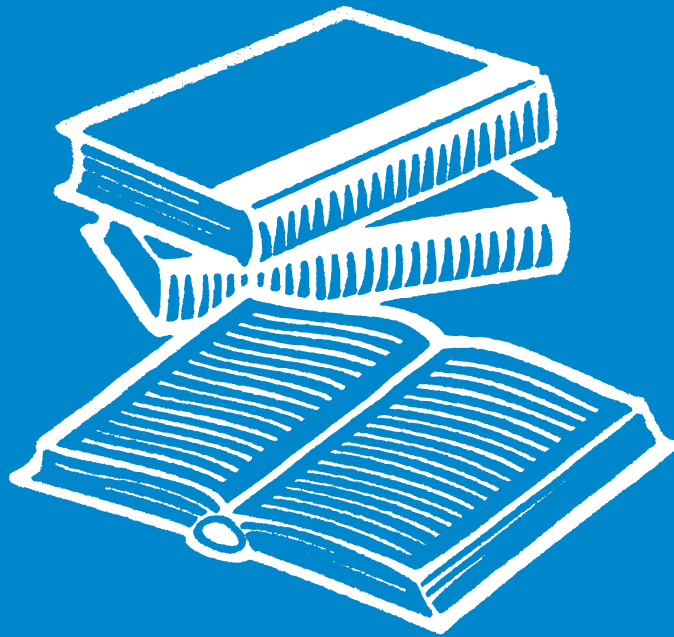
Durée

1 jour de formation (7H).

Tarif

Formation inter : 180 euros HT.

Formation Intra (dans vos locaux) : devis à demander.



4. Préparation concours IADE/IBODE

4.1 Préparation concours IADE

Objectif

Conforter et améliorer les connaissances exigées aux épreuves du concours.

Acquérir les compétences nécessaires au succès de l'épreuve écrite et de l'épreuve orale.

Public concerné

Infirmier diplômé d'État.

Prérequis

Être titulaire du Diplôme d'État Infirmier + 2 ans d'expérience.

Compétences visées

Être préparé pour l'épreuve écrite d'admissibilité et l'épreuve orale d'admission.

Contenu de la formation

- Présentation de l'organisation du concours,
- Méthodologie des épreuves,
- Législation de la profession,
- Entraînement épreuve écrite et orale (cas clinique) du concours,
- Physiopathologie de la fonction cardio-vasculaire et de la fonction respiratoire,
- Physiopathologie de la fonction neurologique,
- Physiopathologie de la fonction rénale et digestive,
- Physiopathologie de la fonction endocrine,
- Pharmacologie,
- La sécurité transfusionnelle,
- Calcul de doses.

Intervenants

IADE expérimenté.

Durée

3 jours de formation (21H) + épreuve simulée d'admission individuelle si réussite de l'épreuve d'admissibilité (1H).

Tarif

Formation inter : 600 euros HT (par session : 3 jours + épreuve simulée d'admission individuelle si réussite de l'épreuve d'admissibilité).

Formation Intra (dans vos locaux ou à distance) : devis à demander.

4.2 Préparation concours IBODE

Objectif

Conforter et améliorer les connaissances exigées aux épreuves du concours.

Acquérir les compétences nécessaires au succès de l'épreuve écrite et de l'épreuve orale.

Public concerné

Infirmier diplômé d'État.

Prérequis

Être titulaire du Diplôme d'État Infirmier + 2 ans d'expérience.

Compétences visées

Être préparé pour l'épreuve écrite d'admissibilité et l'épreuve orale d'admission.

Contenu de la formation

- Présentation de l'organisation du concours
- Méthodologie des épreuves
- Législation de la profession
- Entraînement épreuve écrite et orale (cas clinique) du concours
- Anatomie, physiologie, physiopathologie de la fonction cardiovasculaire et de la fonction respiratoire
- Anatomie, physiologie, physiopathologie de la fonction neurologique
- Anatomie, physiologie, physiopathologie de la fonction rénale et digestive
- Anatomie, physiologie, physiopathologie de la fonction endocrine
- Anatomie, physiologie, physiopathologie de l'appareil locomoteur
- Anatomie, physiologie, physiopathologie de la fonction de reproduction
- Anatomie, physiologie, physiopathologie des organes des sens
- Hygiène, Stérilisation

Intervenants

IADÉ expérimenté.

Durée

3 jours de formation (21H) + épreuve simulée d'admission individuelle si réussite de l'épreuve d'admissibilité (1H).

Tarif

Formation inter : 600 euros HT (par session : 3 jours + épreuve simulée d'admission individuelle si réussite de l'épreuve d'admissibilité).

Formation Intra (dans vos locaux ou à distance) : devis à demander.

INFORMATION CONCERNANT LES CONDITIONS DE COLLECTE ET TRAITEMENT DE VOS DONNÉES PERSONNELLES

Conformément à la Loi Informatique et Libertés du 6 janvier 1978 modifiée et au Règlement UE 2016/679 du 27 avril 2016 relatif à la protection des données personnelles dit RGPD, nous vous informons que vos données font l'objet d'un traitement informatisé opéré par QualiSanté, situé au 47 boulevard de Courcelles 75008 Paris, en qualité de Responsable de Traitement.

Finalités des traitements

- Le traitement et le suivi administratif de votre dossier.
- La facturation de votre formation.
- L'édition des convocations et attestations de stage.

Bases légales des traitements

Selon le traitement opéré, QualiSanté s'appuie sur l'une des bases légales suivantes :

- L'exécution de mesures précontractuelles ou contractuelles ;
- Le respect d'une obligation légale à laquelle le Responsable de traitement est soumis ;
- Les intérêts légitimes poursuivis par le Responsable du traitement et/ou un tiers autorisé par le Responsable de traitement ;
- Le consentement au traitement de vos données pour une ou plusieurs finalités spécifiques.

Durées de conservation des données à caractère personne

- Durée de conservation de votre dossier : 5 ans

Catégorie de données concernées

- Données personnelles : nom, prénom, adresse personnelle, numéro de téléphone, adresse électronique.
- Autres données : fonction, ancienneté en service de dialyse, coût du stage, titre du stage, date du stage, secteur d'activité, année du diplôme, informations concernant votre projet professionnel.

Qui peut accéder à vos données

Seuls les services administratifs de QualiSanté et personnels en charge de votre formation ont accès aux informations figurant dans votre dossier.

Le partage de vos données avec d'autres professionnels & établissements

Destinataires de vos données

- Toute personne impliquée dans la défense de nos droits

§Tous les organismes impliqués dans la prise en charge et le financement des formations dispensées par QualiSanté.

Sécurité

Pour assurer la sécurité de vos données personnelles, QualiSanté met en œuvre les mesures techniques et organisationnelles appropriées afin de garantir un niveau de sécurité adapté au risque.

Vos droits

Vous disposez :

- D'un droit d'accès, de rectification et d'effacement des données personnelles qui vous concernent, conformément aux articles 15, 16 et 17 du RGPD,
- Du droit de vous opposer au traitement de vos données personnelles pour des raisons tenant à votre situation particulière, conformément à l'article 21 du RGPD,
- Du droit d'obtenir la limitation du traitement de vos données personnelles, dans les conditions prévues à l'article 18 du RGPD,
- Du droit de retirer à tout moment votre consentement, pour les traitements de données nécessitant un consentement de votre part. L'exercice de ce droit ne saurait remettre en cause la licéité du traitement fondé sur votre consentement effectué avant le retrait de celui-ci,
- Du droit de définir des directives relatives au sort de vos données personnelles post-mortem.

Pour exercer vos droits, vous pouvez nous adresser un courrier à l'adresse suivante : **QualiSanté, situé au 47 boulevard de Courcelles 75008 Paris** ou nous envoyer un courriel à **qualisante.formation@gmail.com**.

Vous disposez également du droit d'introduire une réclamation auprès d'une autorité de contrôle (la CNIL - Commission Nationale Informatique et Liberté est l'autorité de contrôle en France).



La certification qualité a été délivrée au titre de la catégorie d'actions suivantes : actions de formation.

Modalités d'inscription

Pour toute demande
d'inscription ou de
renseignements :

contact@qualisante.fr
06.87.57.39.37



47, boulevard de Courcelles
75008 Paris
n°SIRET : 912 987 419 000 13
Déclaration d'activité : n° 117566535375
Code NAF : 8559A